

GSG500

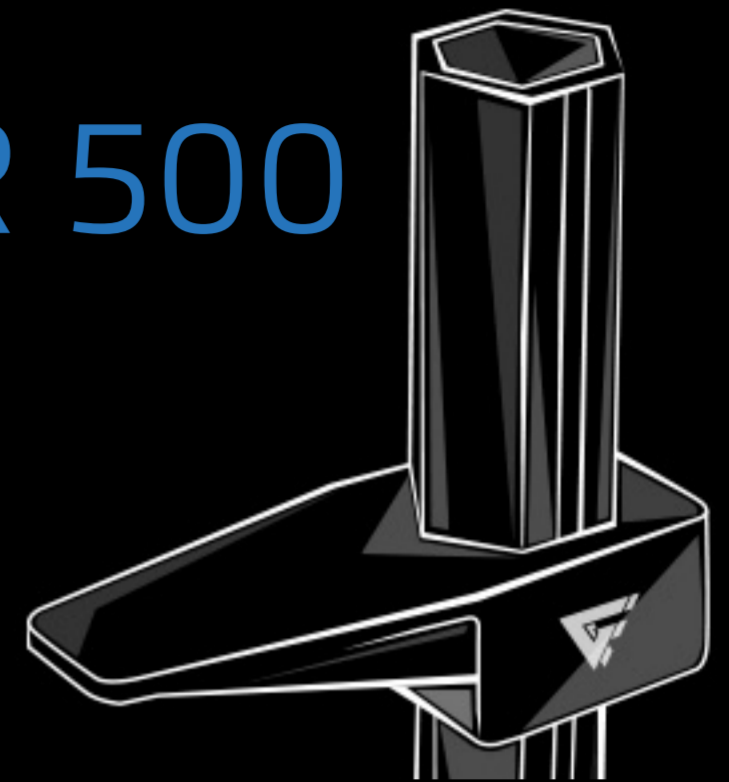
GAMEFACTOR

GRAPHIC STAND GAMER 500

Soporte para Gráfica Gamer

Protege tu inversión.

Olvídate de las tarjetas de video pandeadas o dobladas, con el Graphic Stand 500 de GameFactor.



SOPORTE PARA

TU TARJETA CON ESTILO

GSG500 | SOPORTE PARA GRÁFICA GAMER



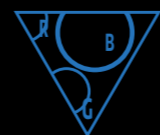
Características sobresalientes



SOPORTE PARA DOBLE TARJETA



LUZ ARGB



SINCRONIZACIÓN DE RGB



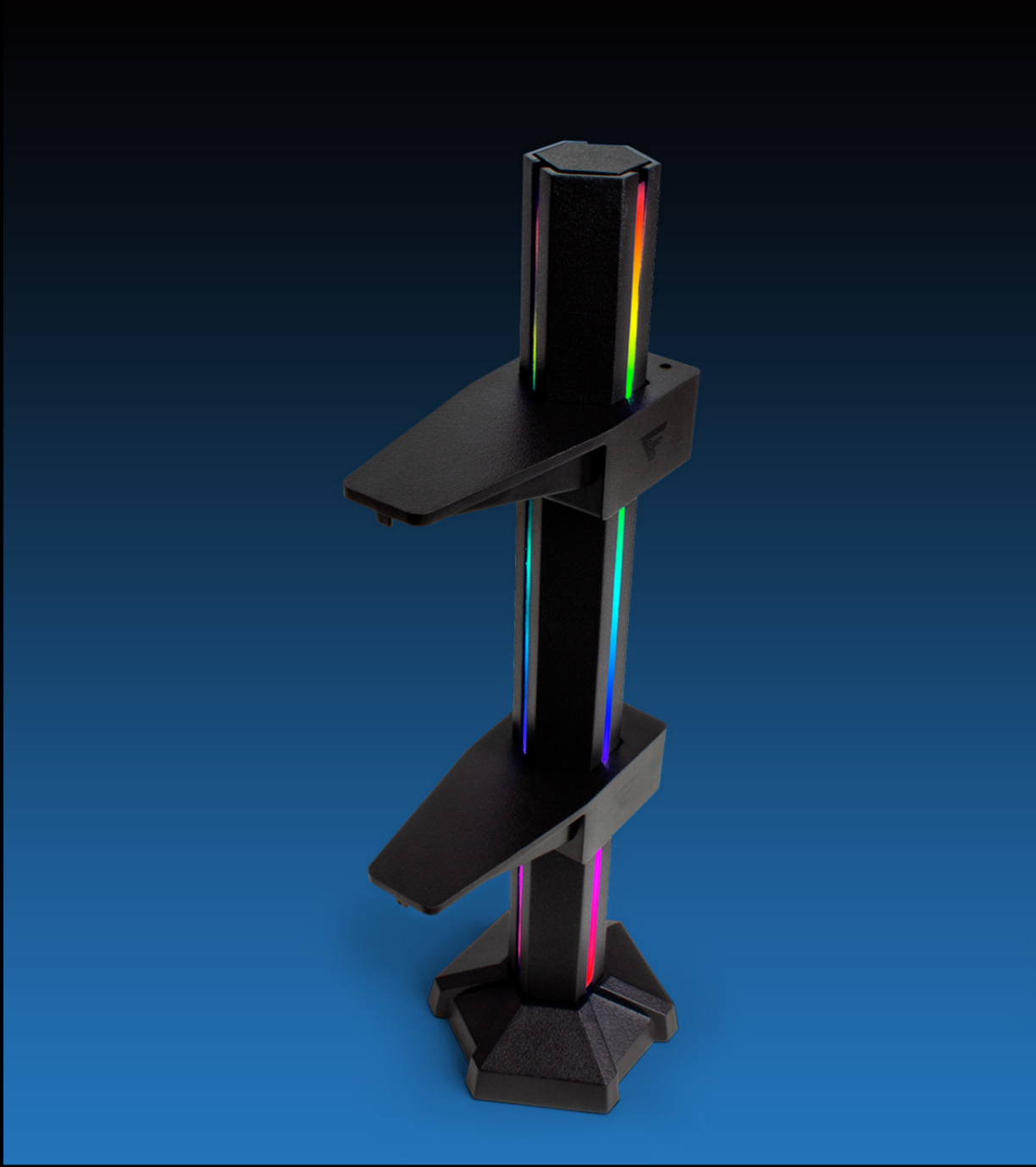
ARGB. Conecta el soporta a tu motherboard y sincroniza su iluminación con el resto de tu equipo. Es compatible con la mayoría de motherboards con puerto RGB. ¿No tienes motherboard RGB? No pasa nada, el soporte mostrará diferentes efectos de iluminación automáticamente.

Dual GPU Ready. ¿Fuiste al extremo? el GSG500 cuenta con 2 soportes para tarjetas de video, por lo que podrás utilizarlo aún si cuentas con un arreglo de 2 tarjetas gráficas.



Fácil de instalar. Su base magnética te permite colocarlo en cualquier superficie metálica, conecta el cable Molex a tu fuente de poder y disfruta de increíbles efectos de iluminación.

GAMEFACTOR



Especificaciones técnicas

Modelo: GSG500

Artículo:	Soporte para Grafica Gamer
Voltaje:	5 V
Alimentación:	Molex + RGB 5v 3 pin
Material:	Plastico Reforzado (ABS)
Barra de Led:	ARGB
Peso:	113g
Agarre:	-3dB
Frecuencia:	Magnetico

Q'ty/Carton: 40

- 1 Luz LED
- 2 Soporte 1
- 3 Soporte 2
- 4 Base magnética

